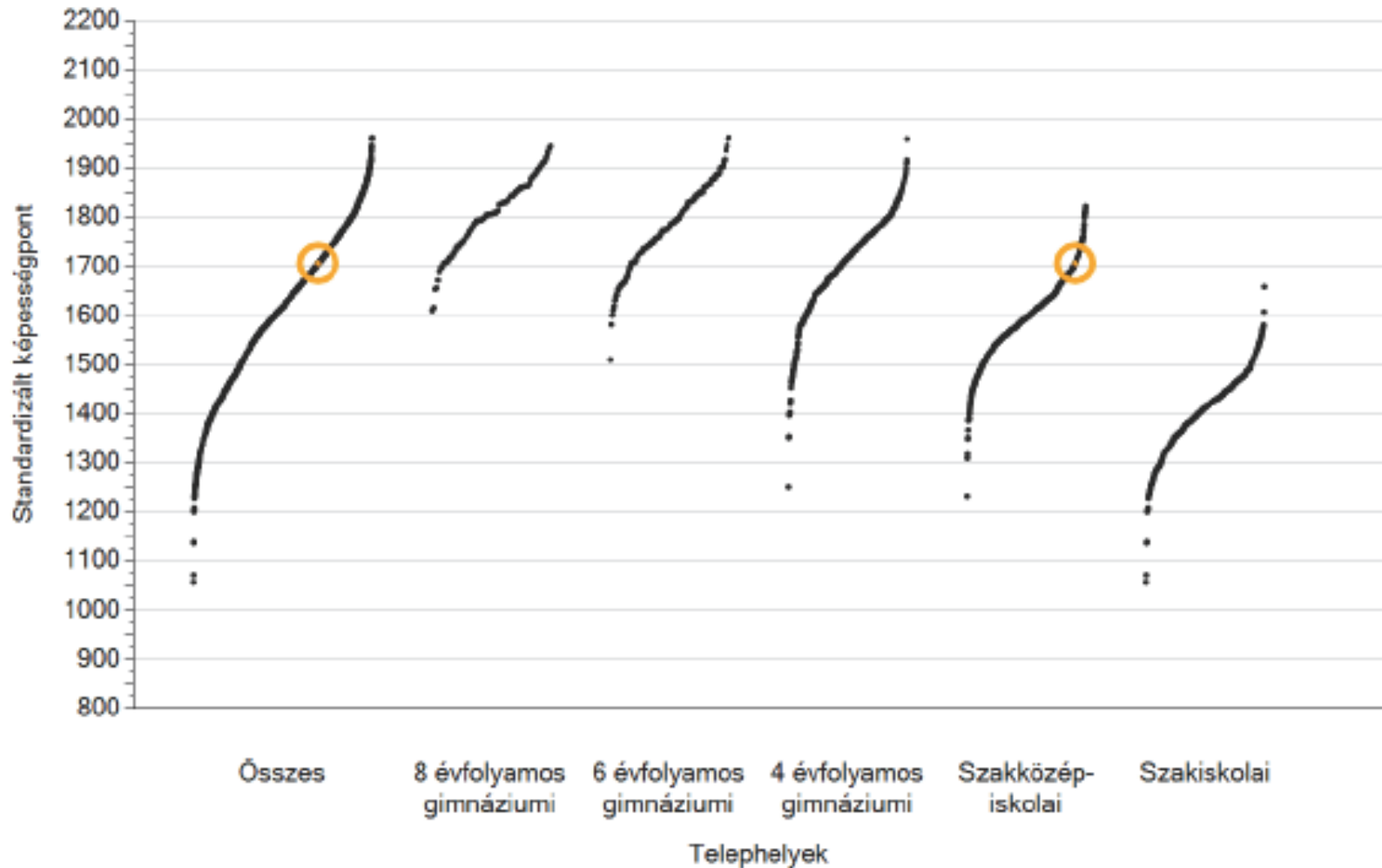


Kompetencia mérés 2010

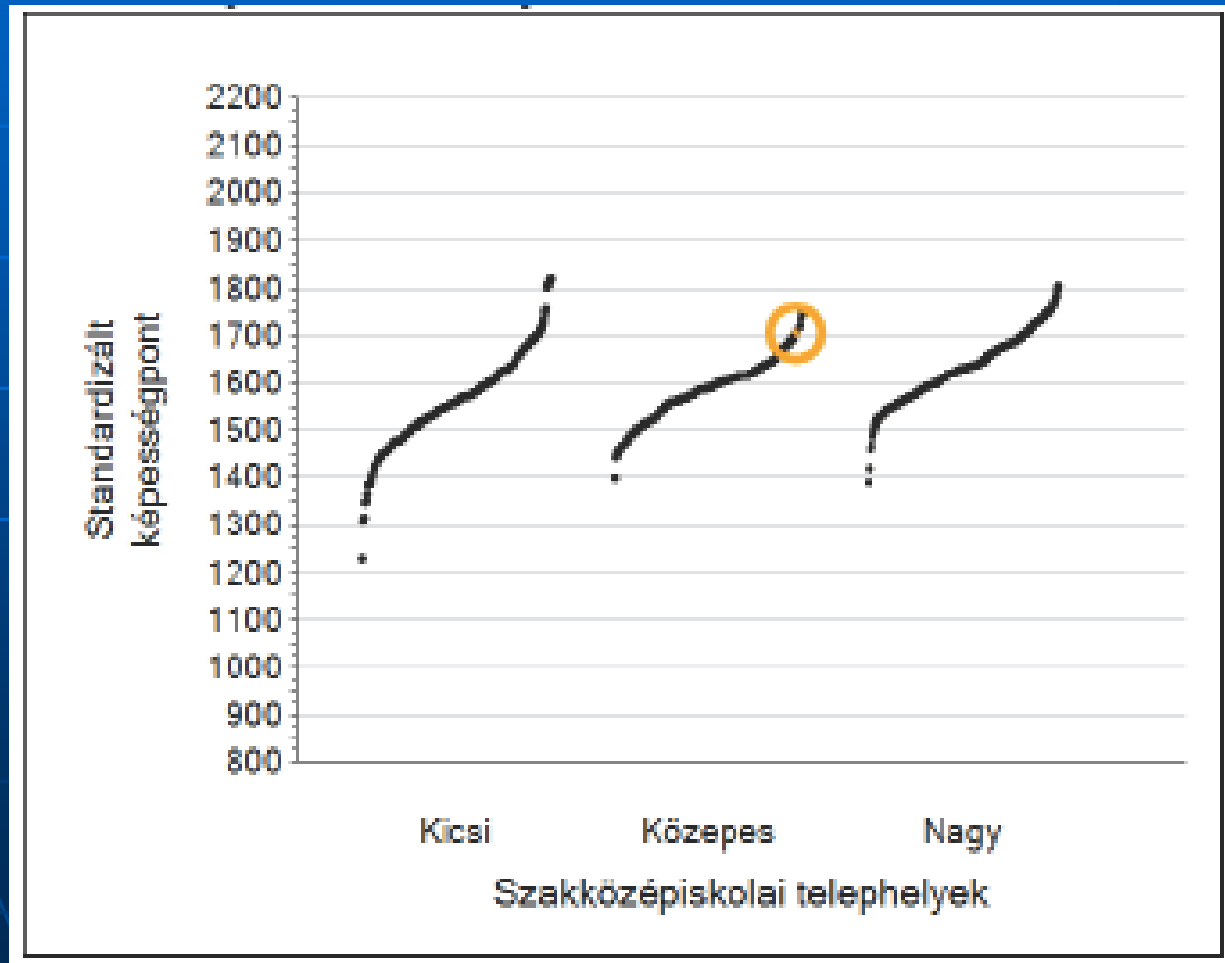
KOMPETENCIA MÉRÉS 2010

Szövegértés



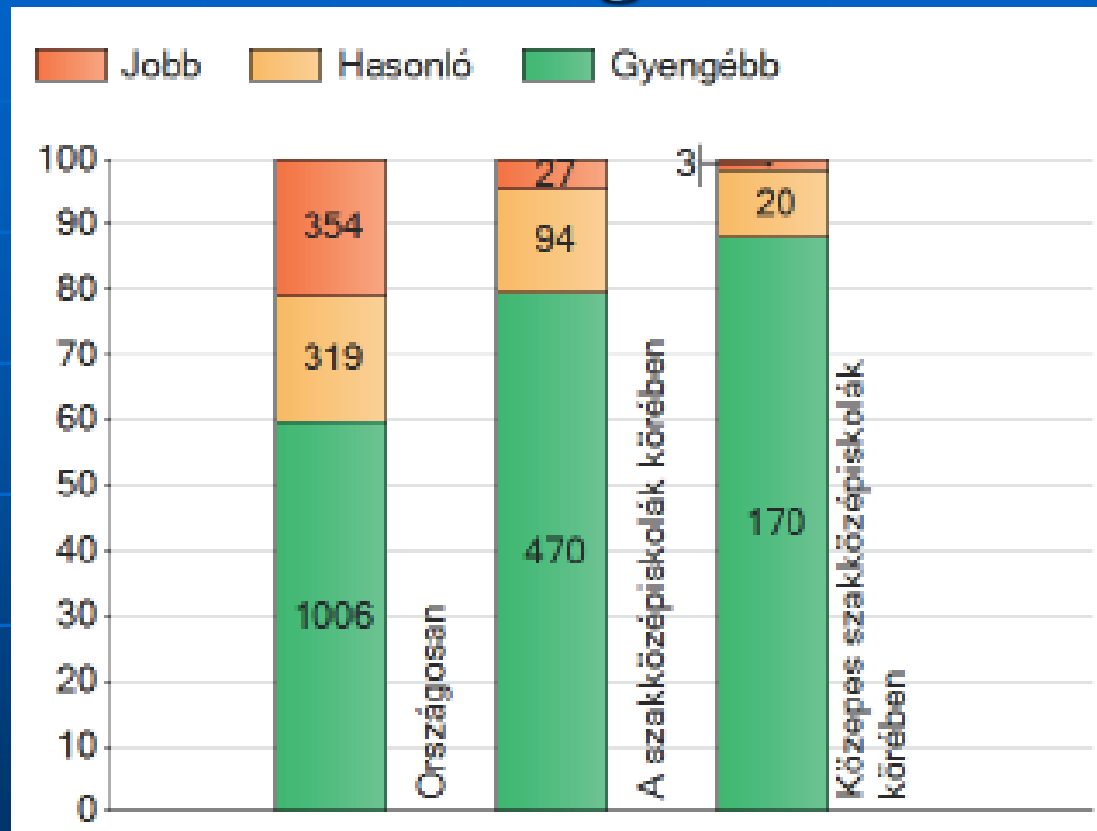
KOMPETENCIA MÉRÉS 2010

Szövegértés



KOMPETENCIA MÉRÉS 2010

Szövegértés



Országos átlag: 1620

Gimnáziumok átlaga: 1735

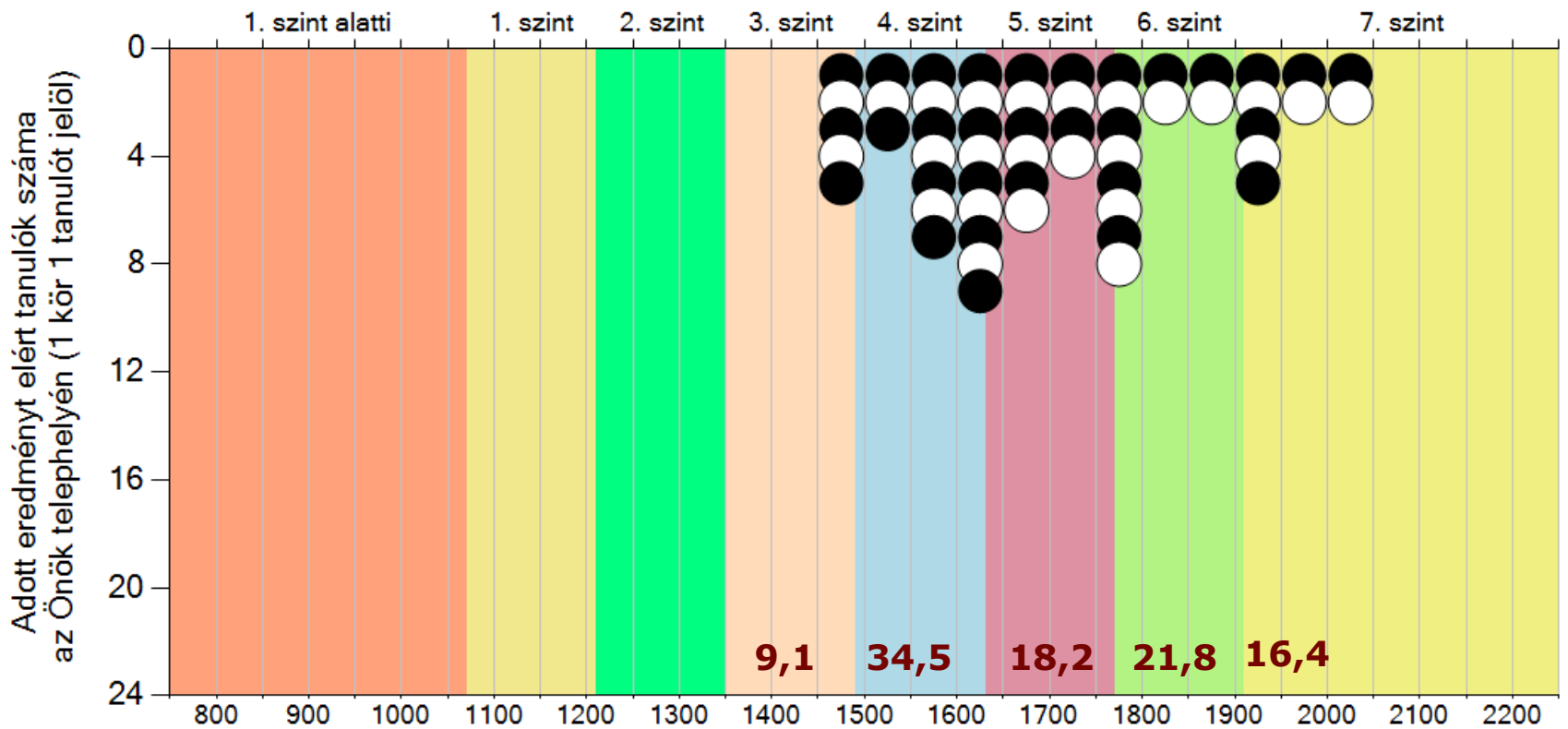
Szakközépiskolák átlaga: 1612

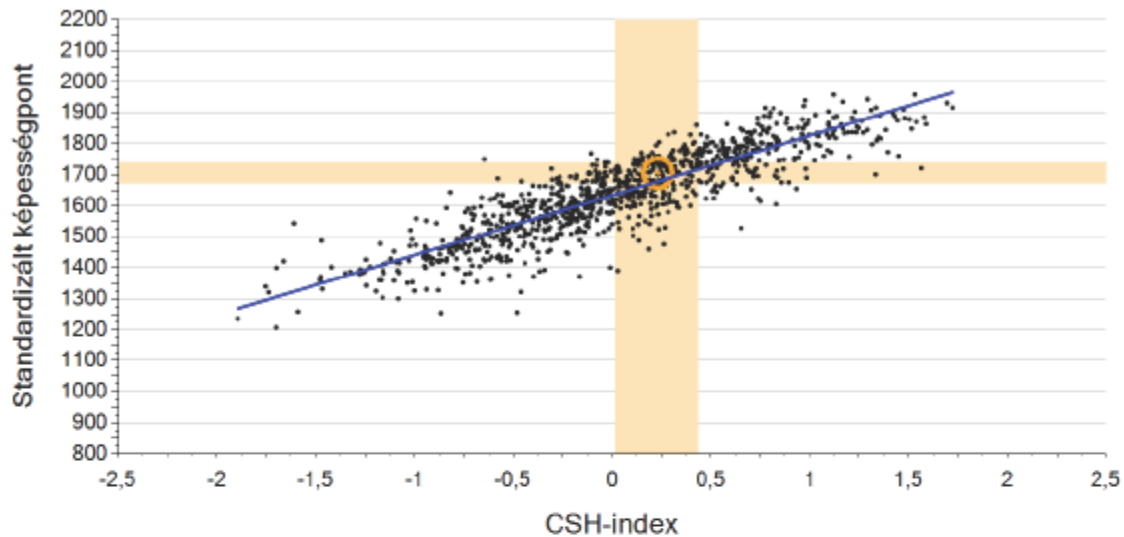
Szakiskolák átlaga: 1399

Iskolánk átlaga: 1706

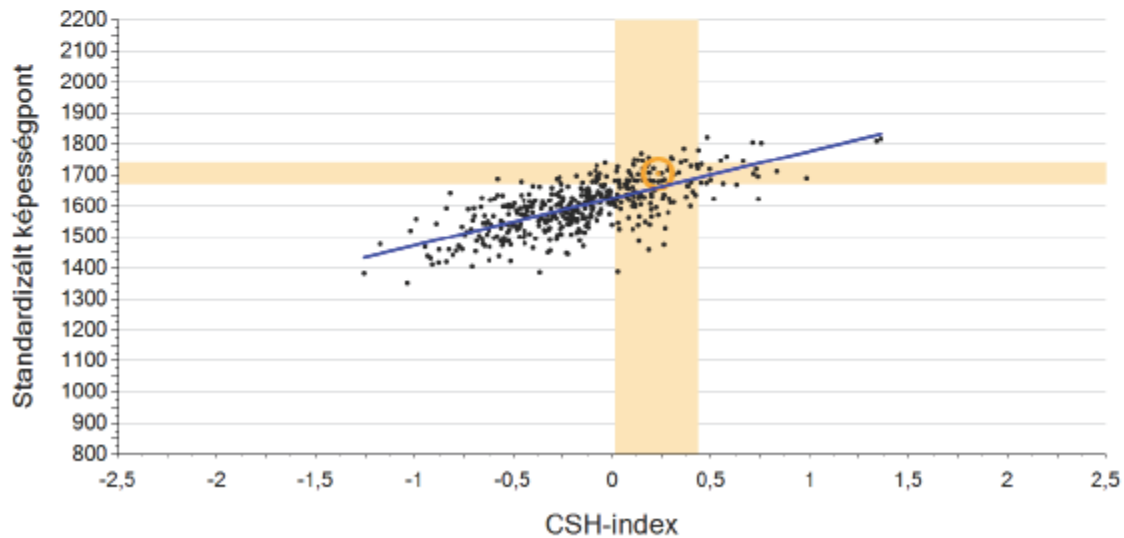
KOMPETENCIA MÉRÉS 2010

Szövegértés





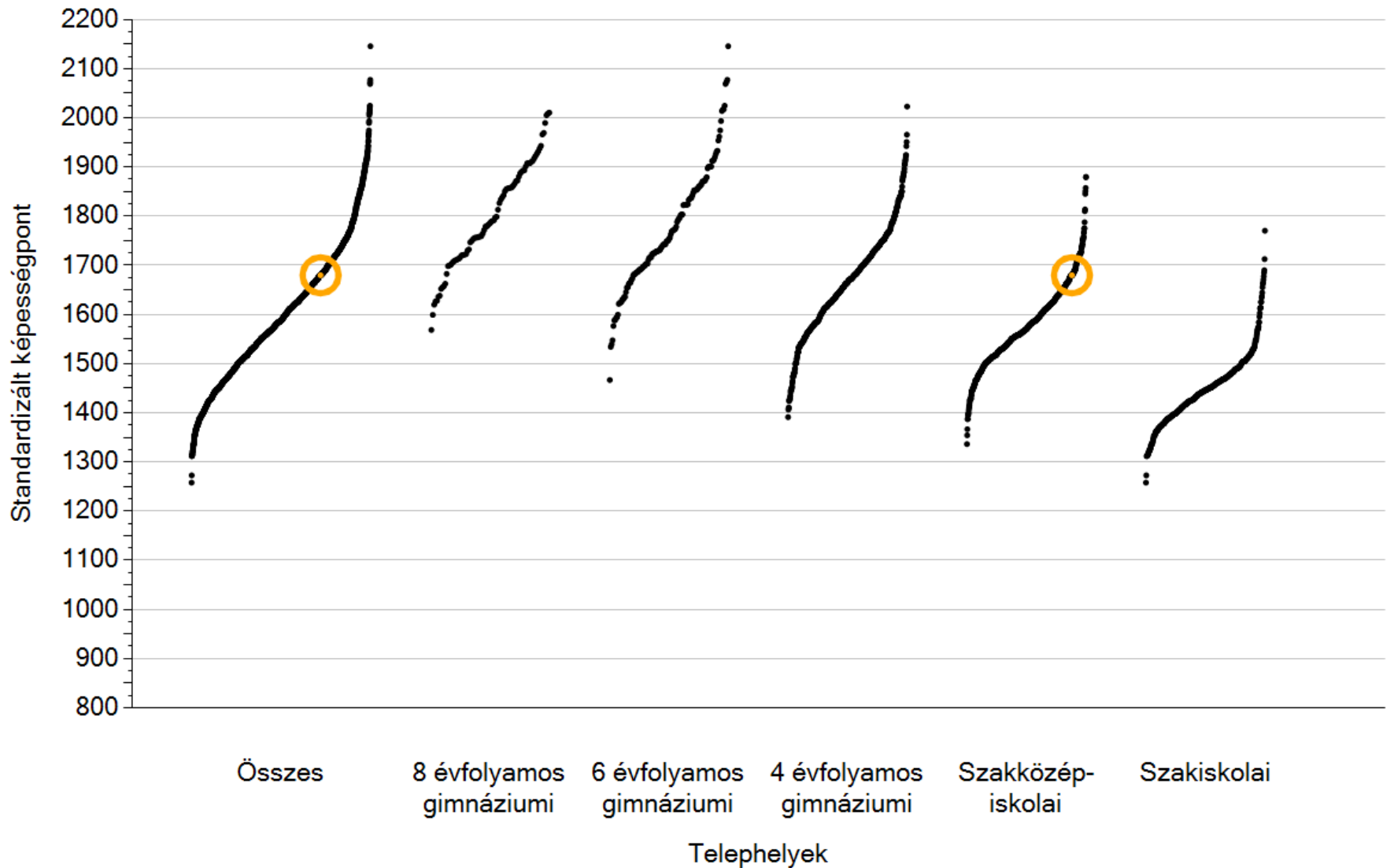
A szakközépiskolai telephelyek tanulóinak a CSH-index alapján várható és tényleges teljesítménye



**Iskolánk CSH-indexe
0,232**

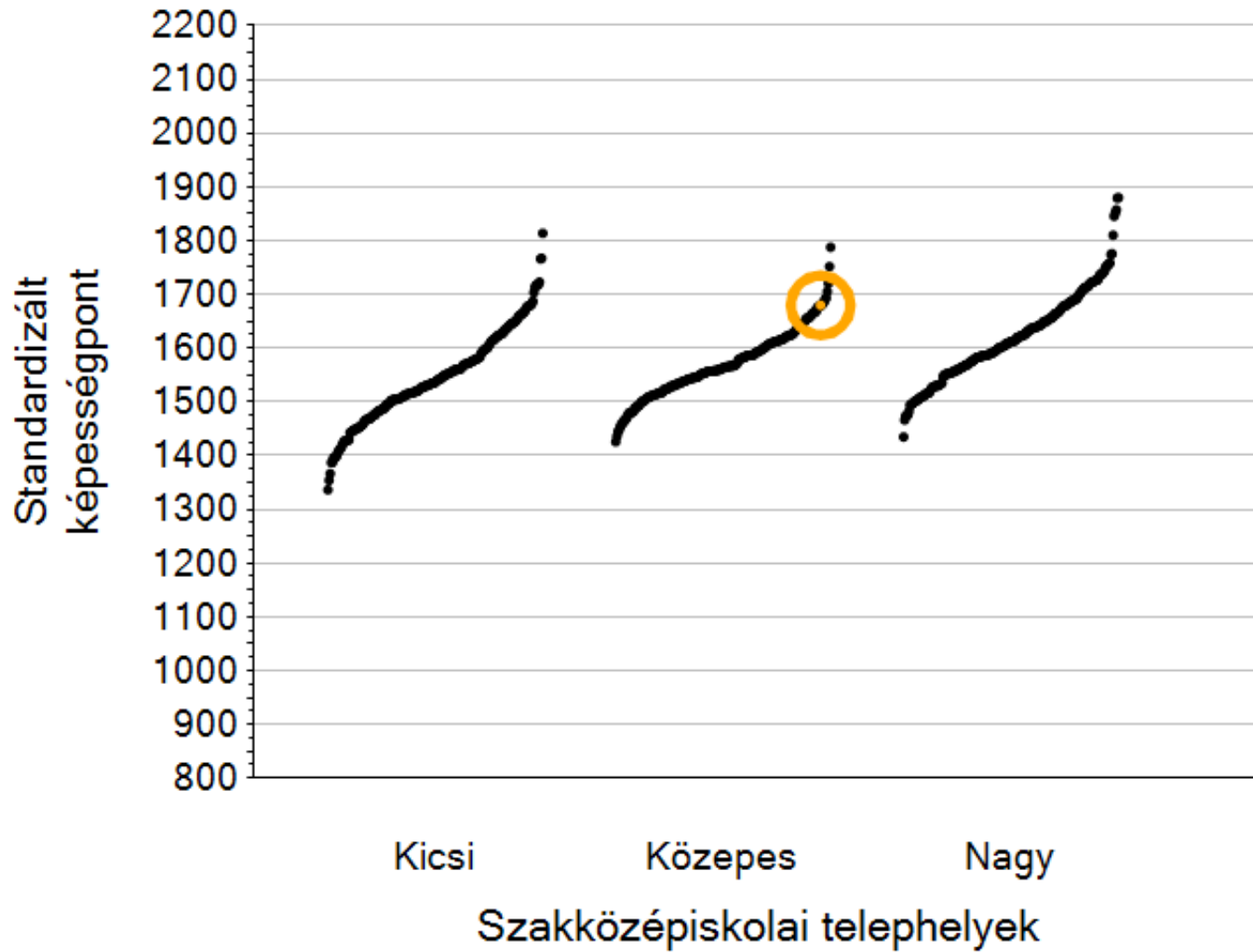
KOMPETENCIA MÉRÉS 2010

Matematika



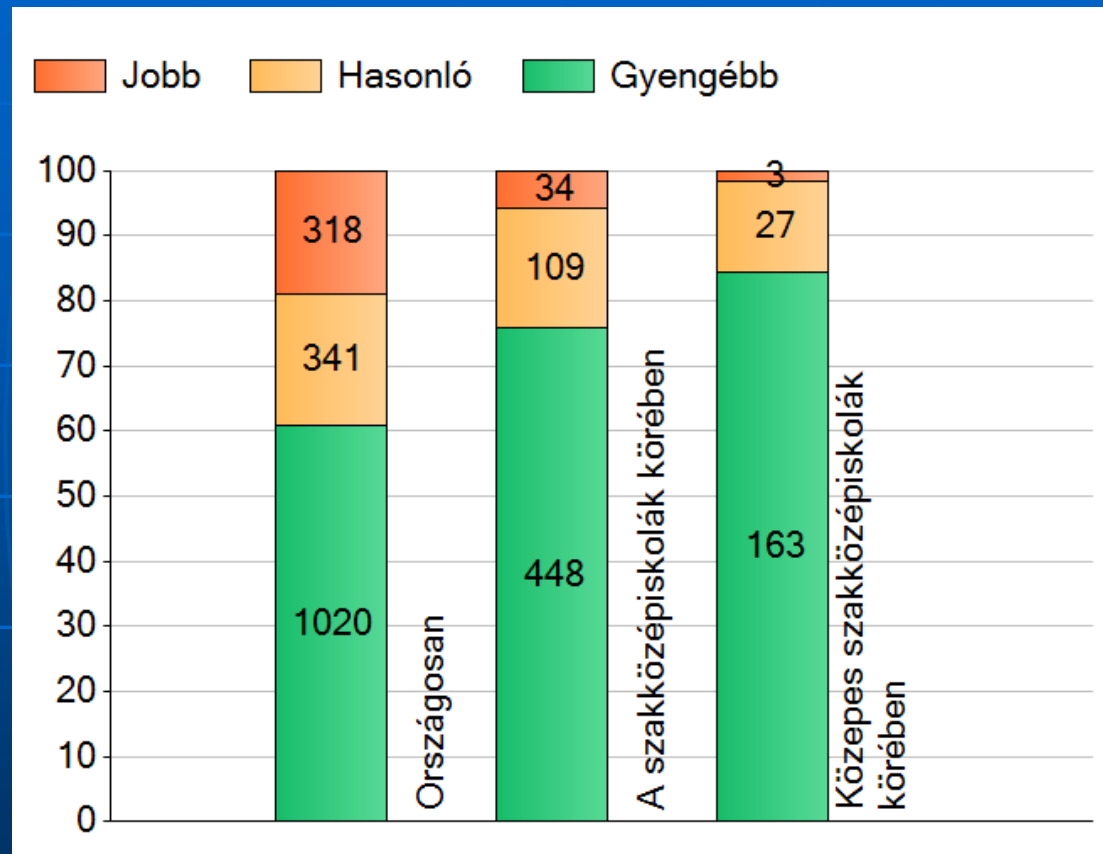
KOMPETENCIA MÉRÉS 2010

Matematika



KOMPETENCIA MÉRÉS 2010

Matematika



Országos átlag: 1613

Gimnáziumok átlaga: 1696

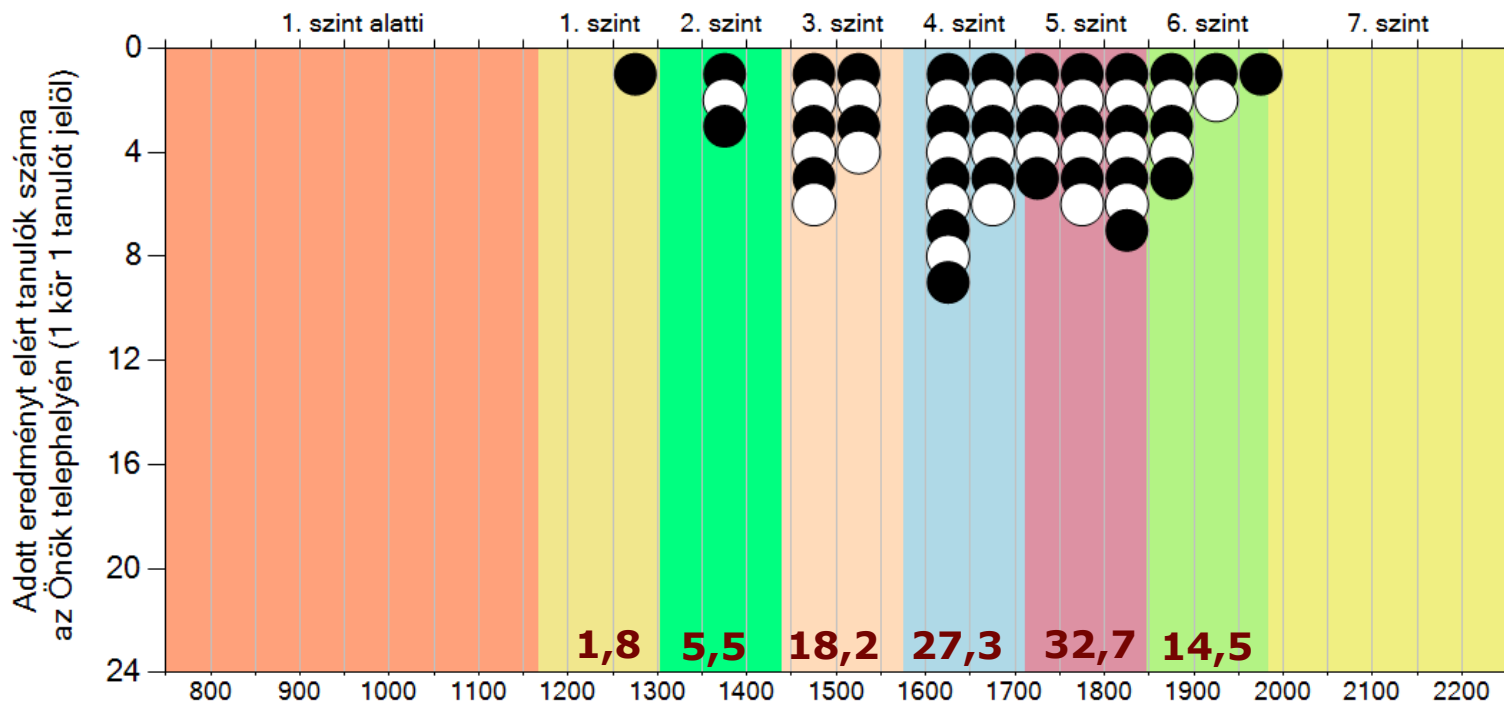
Szakközépiskolák átlaga: 1599

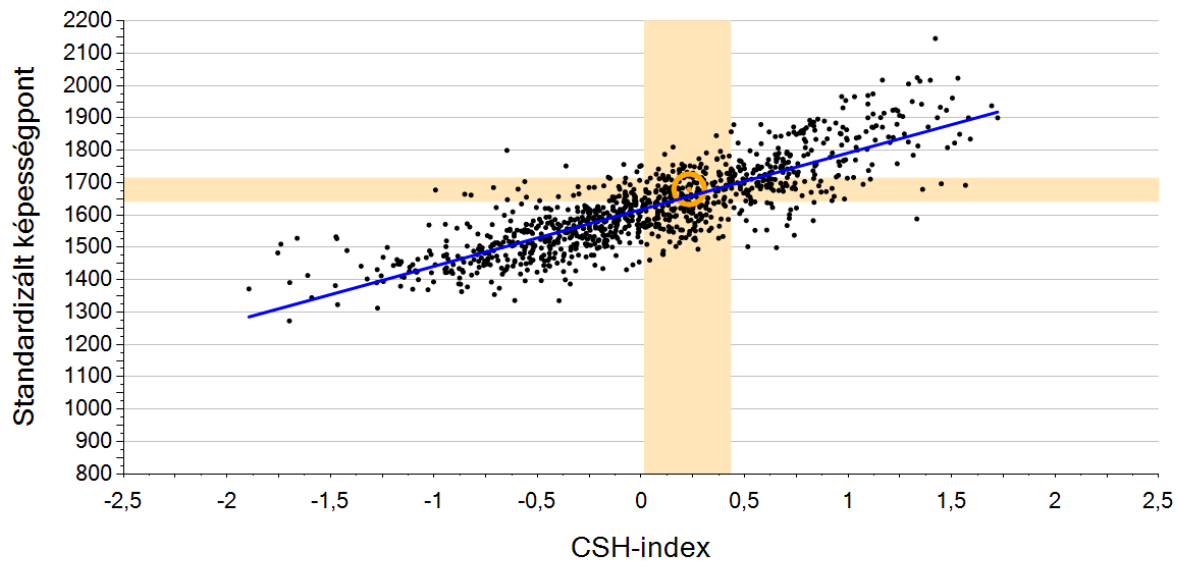
Szakiskolák átlaga: 1446

Iskolánk átlaga: 1680

KOMPETENCIA MÉRÉS 2010

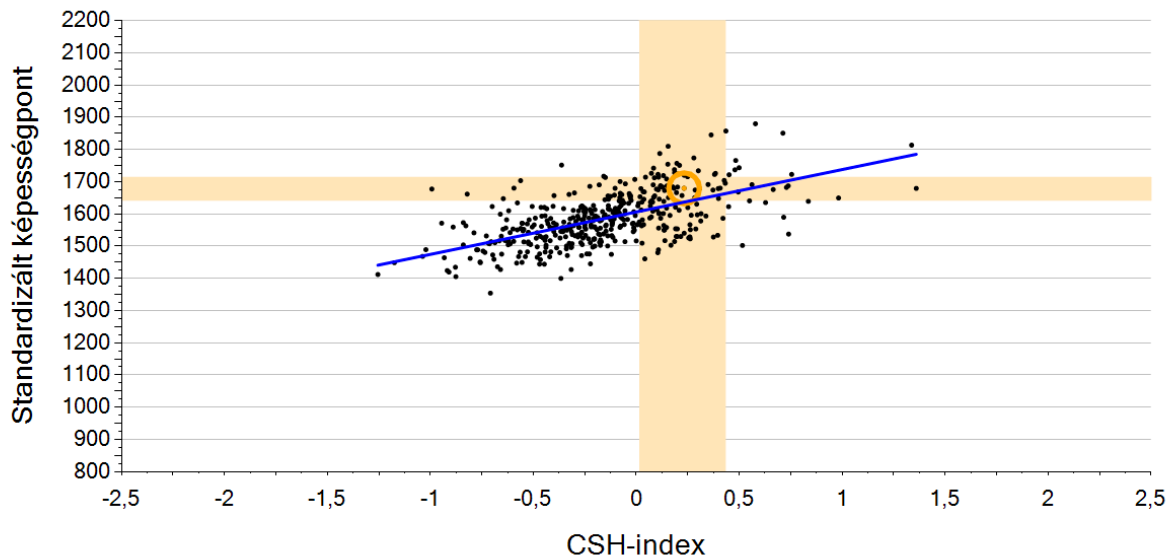
Matematika





• Telephelyek — Országos trend • Az Önök telephelye □ Az Önök telephelyének konfidencia-intervallumai

**Iskolánk CSH-indexe
0,232**



• Telephelyek — Országos trend • Az Önök telephelye □ Az Önök telephelyének konfidencia-intervallumai

A képességeloszlás az előző év végi matematikajegy függvényében

	Előző év végi matematikajegy	Minimum	Medián	Maximum
A(z) A jelű osztály	1	-	-	-
	2	1277	1633	1822
	3	1492	1747	1943
	4	1627	1677	1832
	5	1780	1787	1866
A(z) B jelű osztály	1	-	-	-
	2	1462	1696	1897
	3	1627	1781	1921
	4	1608	1749	1890
	5	1697	1794	1891
A(z) C jelű osztály	1	-	-	-
	2	1362	1472	1705
	3	1457	1770	1853
	4	1547	1697	1844
	5	1958	1958	1958

KOMPETENCIA MÉRÉS 2010

- <http://ohkir.gov.hu/okmfit/>
- OM kód alapján lehet az iskolákra rákeresni

Köszönöm a figyelmet!